



**70**  
*aniversario*

*Empresa 100%  
**mexicana**  
desde 1949*

*Febrero 2019*

022019CATGENED01

*Síguenos en:*



*[pennsylvania.com.mx](http://pennsylvania.com.mx)*

*Soporte técnico: 01 800 90 210 00  
[soporte.tecnico@pennsylvania.com.mx](mailto:soporte.tecnico@pennsylvania.com.mx)*



70  
aniversario



**Catálogo General**



## **Nuestra Historia**

*Servimos desde 1949 en el negocio del sellado y la adhesión y estamos orgullosos de la calidad y servicio que brindamos a nuestros clientes.*

*Nuestra experiencia como el experto en sellado nos ha abierto puertas fuera de México. Desde hace muchos años exportamos a varios países de Centro y Sudamérica.*

*Ofrecemos a nuestros clientes una amplia gama de cintas, empaques, silicones y selladores; atendemos el mercado "hágalo usted mismo", a maestros instaladores e instaladores profesionales, al mercado de manufactura y constructores por medio de ferreterías, tiendas de autoservicio, home centers y tiendas especializadas.*

## **Nuestra Empresa**



**Empresa 100%  
mexicana  
desde 1949**

Camino a San José 1,  
Fracc. Parques Industriales,  
C.P. 76169, Querétaro, Qro. México



Síguenos en:



[pennsylvania.com.mx](http://pennsylvania.com.mx)



## Guía rápida

Familia de productos y segmentos de mercado	3
---	---

## Mercados que atendemos

Mercado Aluminio & Vidrio	4
Mercado Consumo / Ferretero	5
Mercado Construcción	6

## Productos y soluciones

### Acrílicos

acrilastic®	8
pepe® sellador	9

### Acéticos

ferresilicón®	10
pepe silicón®	11
pens® RTV 100 alta temperatura	12
pens® silicón 100% arquitectónico	13
pens® silicón 100% uso general	14
pens® silicón baños y cocinas	15

### Neutros

pens alumipanel®	16
pens® construcción II	17
pens® policarbonato	18
pens® vidrio doble	19
UltraGlaze®SSG4000 / SSG4000C	20
SilPruf SCS2000	21
pens® PVC	22

### Híbridos

pens® HI-TECH	23
pens® prefabricados MB	24
pens® sellador marino	25

### Poliuretanos

duretán®	26
duretán® SL	27
pens® foam	28
pens® foam 360°	29
pens® vidrio doble PU	30

<b>Nuevo</b> pens® parabrisas G2	31
----------------------------------	----

### Adhesivos

fijaset® 2	32
pens® HI-BOND	33
pegaset	34



## Cintas

<i>cinta ACT-100 (adhesive clear tape)</i>	35
<i>cinta GT-900 (glazing tape)</i>	36
<i>cinta paneltape®</i>	37
<i>cinta pens® multiusos hogar</i>	38
<i>cinta pens® multiusos automotriz</i>	39
<i>cinta 100% tapagoterías®</i>	40
<i>cinta ST-200 (cinta estructural)</i>	41
<i>cinta VT-9500 (polytape)</i>	42
<i>cinta MST 400</i>	43
<i>cinta ABT 800</i>	44
<i>cinta LST 300 (low-seal tape)</i>	45

## Empaques

<i>empaques</i>	46
<i>empaques coextruidos</i>	47
<i>empaques de santoprene</i>	48
<i>empaques de PVC</i>	49

## Hidrofugante

<i>Repelsil® S</i>	50
--------------------	----

## Mastique

<i>firmset®</i>	51
-----------------	----

## Otros productos

<i>calzas de silicón</i>	52
<b>Nuevo</b> <i>pens® sella-llantas</i>	53
<i>respaldo SOF Rod HBR</i>	54
<i>ultraspan</i>	55
<i>pistolas de calafateo</i>	56

## Sistemas de sellado

<i>Polycarbonato</i>	58
<i>Envidriado Estructural</i>	60
<i>Paneles de Aluminio</i>	62
<i>Paneles Prefabricados</i>	64
<i>Techumbres de Lámina</i>	66
<i>Pisos de concreto</i>	68

<b>Tabla de aplicación Selladores</b>	70
---------------------------------------	----

<b>Tabla de equivalencias</b>	72
-------------------------------	----

<b>¿Cómo lograr el mejor desempeño de los Selladores?</b>	73
---	----

<b>Infografía casita</b>	74
--------------------------	----

<b>Infografía edificio</b>	76
----------------------------	----

## Familia de productos

### acrílicos

Selladores pintables de acabado mate. Ideales para superficies porosas con lisas y porosas con porosas, así como superficies ligeramente húmedas.

### acéticos

Selladores de acabado brillante, no pintables. Ideales para uso en superficies lisas con lisas, así como superficies totalmente secas.

### neutros

Selladores de acabado semi-mate, no pintables. Ideales para superficies lisas con lisas o lisas con porosas, así como superficies totalmente secas.

### híbridos

Selladores pintables de acabado mate. Ideales para superficies porosas con lisas y porosas con porosas. Tienen excelente capacidad de carga y gran adhesión. Excelentes también para superficies húmedas o mojadas, incluso bajo el agua.

### poliuretanos

Selladores base solvente, pintables y de acabado mate. Ideales para soportar movimientos severos entre diferentes tipos de materiales en superficies porosas con lisas y porosas con porosas. Excelentes también para superficies totalmente secas.

### adhesivos

Línea de productos base agua o híbrida. Ideal para mantener dos superficies unidas de manera fuerte y permanente.

### cintas

Brindamos diferentes opciones de gran versatilidad para sellar, adherir o separar diversos materiales.

### empaques

Línea de extrusiones de santoprene y vinil con una infinidad de diseños. Ideales para la fijación del vidrio evitando el paso de agua, polvo y aire.

## Segmentos de mercado

Identifica y conoce todos los beneficios de los productos que darán solución a tus necesidades en los diferentes mercados que atendemos.



Aluminio & Vidrio



Consumo / ferretero



Construcción

## Glosario

### Relación de curado

Tiempo que tarda en secar o vulcanizar el producto.

### Capacidad de movimiento

Porcentaje de flexibilidad y contracción que tolera el sellador sin perder su adhesión.

### Temperatura de trabajo

Rango de temperatura que soporta el producto sin perder propiedades.

### Rendimiento

Es la relación entre el contenido y la cantidad sugerida a aplicar.

### Caducidad

Tiempo de vida del producto recomendado para su uso.

# Aluminio & Vidrio

Te hemos acompañado en la industria del Vidrio y Aluminio desde un inicio y hemos evolucionado para ser tu aliado perfecto en trabajos de cancelería y ventanería. Desde casas habitación, hasta las obras monumentales más representativas del país, cumplimos con la calidad que tus clientes demandan gracias a que tenemos el **portafolio de productos más completo del mercado**.



## Somos el experto integral que necesitas cerca:

La línea más completa de **adhesivos, cintas, empaques y selladores**, con el producto garantizado para cada aplicación.

Nuestros productos cumplen con los requerimientos para la certificación de la norma LEED en tus obras.

Adhesivos, cintas y selladores **ideales para tus sistemas** de envidriado estructural, policarbonato y paneles de aluminio, entre otros.

Empaques de 100% PVC con **el mayor prestigio del mercado**, en más de 600 diseños, 1,600 medidas y 5 colores diferentes.

**Asesoría técnica especializada**, apoyada en pruebas de laboratorio con el respaldo de **General Electric Silicons** (nuestro socio comercial).

Programa de **capacitación continua**, con el compromiso de crear una red de profesionales especializados en el uso correcto y eficiente de nuestras soluciones de adhesión y sellado.

Ofrecemos en exclusiva **equipos dosificadores (bombeo)** en comodato para facilitar el sello en grandes obras.



# Consumo / Ferretero

Mercados

**Productos Pennsylvania** ha crecido de la mano del mercado ferretero y desde hace más de 70 años nuestros selladores y adhesivos son **los preferidos del consumidor**. Hemos sido pioneros al ofrecer nuestros selladores en presentación de tubito de fácil aplicación para el mercado **hágalo usted mismo**. Los maestros instaladores y el público en general nos encuentran en todas partes y ese ha sido nuestro gran diferenciador, además de nuestros excelentes productos, disponibilidad y servicio.



## Productos Pennsylvania te ofrece:

Un **portafolio completo de productos** de la mejor calidad que cumple con las necesidades de sellado en el hogar y en el trabajo.

**La marca más reconocida del mercado** y preferida por maestros instaladores de distintos oficios y por el público general, lo que asegura una buena rotación en tienda.

Apoyo a nuestros distribuidores con **material punto de venta** y una fuerza de ventas que los asesora sobre los mejores productos para su negocio.

**Asesoría técnica** y programa de **capacitación continua**, con el compromiso de crear una red de profesionales especializados en el uso correcto y eficiente de nuestras soluciones de adhesión y sellado.

Asesórate con nosotros para que **tú mismo** puedas utilizar la gran variedad de productos especializados que podemos ofrecerte.



Soporte técnico: 01 800 90 210 00  
soporte.tecnico@pennsylvania.com.mx

el experto  
en **sellado**

# Construcción

La gran **variedad e innovación** en materiales para la **construcción y decoración** en los últimos años ha sido el principal reto para la evolución del portafolio de nuestros productos. Te ofrecemos el producto ideal para **solucionar tus problemas** de adhesión y sellado.



## ***Te respaldamos con experiencia y asesoría en:***

**Selladores especializados** para techumbres de lámina, pisos industriales, paneles compuestos de aluminio, domos de policarbonato, paneles prefabricados y envidriado estructural.

**Asesoría técnica** con pruebas de laboratorio y soluciones a tu medida.

Nuestros productos cumplen con los requerimientos para la certificación de la norma LEED en tus obras.

Programa de **capacitación continua**, con el compromiso de crear una red de profesionales especializados en el uso correcto y eficiente de nuestros selladores.

Acércate a nosotros y descubre los **sistemas integrales** que te servirán para solucionar cada detalle de tus obras.





# ¿Ya conoces nuestra app de Realidad Aumentada?

Navega a través de sus escenarios interactivos y conviértete en **el experto en sellado**



## Descarga nuestra app de Realidad Aumentada



**1** Abre tu tienda de apps  
(Google Play o App Store)



**2** Busca nuestra app:  
**Productos Pennsylvania RA**



**3** Descarga e instala



Soporte técnico: 01 800 90 210 00  
soporte.tecnico@pennsylvania.com.mx

el **experto**  
en **sellado**



# acrilastic®

## El auténtico para el sello de juntas con movimiento moderado

Sellador acrílico siliconizado de fácil aplicación y larga duración. Es ideal para emboquillar el perímetro de puertas y ventanas, así como grietas no mayores a 6 mm en losas que después recibirán impermeabilizante y en muros de concreto o tabique que serán pintados posteriormente.

### Ventajas

- Adhesión sobre superficies porosas o lisas y ligeramente húmedas
- Terminado mate
- Flexible
- Curado rápido
- Sellador acústico
- Pintable

**Fácil  
aplicación**



Se recomienda aplicar con pistola **Media Caña Dentada Semiprofesional**



### Presentaciones y colores



25 cartuchos por caja

12 tubos por caja



Blanco

Aluminio

Canela

Hueso

Beige

Champagne

Café

Bronce

Negro



19 L\*



140 ml

Blanco

\* Colores de línea aproximados. Solicitar colores y mínimo de producción a su asesor comercial.

Temperatura de trabajo

-10 °C a 70 °C

Relación de curado

1.6 - 1.8 mm/día  
25 °C/50% H.R.

Capacidad de movimiento

±12.5%

Rendimiento

5.69 m en juntas  
de 7 x 7 mm, con  
un 7% de merma

Caducidad

18 meses, en un lugar  
fresco y seco

# pepe® sellador

## Acrílico para sello de juntas con movimiento ligero

Sellador acrílico de excelente relación costo-desempeño para juntas pequeñas entre cancelería de aluminio, herrería y muros. Puede usarse sobre mastique envejecido. Es ideal para grietas no mayores a 6 mm de ancho en muros.

### Ventajas

- Ideal para interiores o exteriores
- Se aplica fácilmente
- Se puede aplicar sobre superficies ligeramente húmedas
- Pintable



acrílicos



Se recomienda aplicar con pistola Media Caña Dentada Semiprofesional



### Presentaciones y colores



25 cartuchos por caja



Blanco

Aluminio

Negro

Temperatura de trabajo	Relación de curado	Capacidad de movimiento	Rendimiento	Caducidad
-10 °C a 70 °C	2.4 - 2.6 mm/día 25 °C/50% H.R.	±7.5%	5.69 m en juntas de 7 x 7 mm, con un 7% de merma	18 meses, en un lugar fresco y seco

Soporte técnico: 01 800 90 210 00  
soporte.tecnico@pennsylvania.com.mx

el experto  
en sellado



# ferresilicón®

## Sellado de peceras pequeñas

Sellador de silicón que cura al contacto con la humedad del medio ambiente. Es ideal para juntas de vidrios de ventanas y materiales lisos, metales, aluminio, azulejos, cerámica porcelanizada y juntas de vitrinas.

### Ventajas

- Se adhiere perfectamente al vidrio y aluminio
- Cura rápidamente
- Fácil aplicación
- No daña la fauna marina
- Para peceras con medidas de 60 x 30 x 30 cm aprox. (solo hace la función de sello)



Se recomienda aplicar con pistola **Media caña lisa doméstica**



### Presentaciones y colores



25 cartuchos por caja



Blanco

Transparente

Negro

Temperatura de trabajo

-20 °C a 110 °C

Relación de curado

2 mm/día  
25 °C/50% H.R.

Capacidad de movimiento

±25%

Rendimiento

7.75 m en juntas  
de 6 x 6 mm, con  
un 7% de merma

Caducidad

18 meses, en un lugar  
fresco y seco

# pepe silicón®

Sellador de curado acético multiusos para superficies lisas o juntas entre materiales que necesiten ser impermeables y herméticos. Cura rápidamente al contacto con la humedad del medio ambiente, formando un sello durable y resistente.

## Ventajas

- Económico
- Forma película rápidamente
- Curado rápido



acéticos



Se recomienda aplicar con pistola **Media caña lisa doméstica**



## Presentaciones y colores



25 cartuchos por caja



Blanco

Transparente

Negro

Temperatura de trabajo

-20 °C a 105 °C

Relación de curado

2 mm/día  
25 °C/50% H.R.

Capacidad de movimiento

±25%

Rendimiento

7.75 m en juntas  
de 6 x 6 mm, con  
un 7% de merma

Caducidad

18 meses, en un lugar  
fresco y seco

Soporte técnico: 01 800 90 210 00  
soporte.tecnico@pennsylvania.com.mx

el experto  
en sellado



# pens® RTV 100

## Alta temperatura

Sellador de silicón de curado acético, resistente a altas temperaturas. Cura al contacto con la humedad del aire, produce un sello durable y resiste condiciones extremas, con un amplio rango de aplicaciones en la industria en general y en automóviles.

### Ventajas

- Juntas elásticas entre materiales lisos
- Juntas en tapas de cadenas de distribución y cubiertas de filtro de aceite
- Juntas en tapas de punterías y bombas
- Instalación de climas y entradas de cable en conductores, fijación de emblemas, molduras, calaveras y accesorios metálicos
- Se adhiere perfectamente a uniones de sujeción mecánica
- Forma película rápidamente

**Fácil**  
aplicación



Se recomienda aplicar con pistola **Media caña lisa doméstica**



### Presentaciones y colores



25 cartuchos por caja



Rojo  
Negro



Gris\*  
Rojo  
Negro

50 blister por caja

\* Colores especiales sólo bajo pedido. Solicitar mínimo de producción a su asesor comercial.

Temperatura de trabajo  
(constante)

-60 °C a 220 °C (rojo)  
-60 °C a 180 °C (colores)

Relación de curado

2 mm/día  
25 °C/50% H.R.

Capacidad de movimiento

±25%

Rendimiento

7.75 m en juntas  
de 6 x 6 mm, con  
un 7% de merma

Caducidad

18 meses, en un lugar  
fresco y seco

# pens<sup>®</sup> silicón 100% arquitectónico

Sellador 100% puro de silicón acético con excelente resistencia y propiedades físicas; ideal para juntas entre vidrios sin especialidades, fachadas integrales y juntas de aluminio y vidrio, acero, cerámica, lámina porcelanizada entre otros.

## Ventajas

- Resiste a la intemperie y soporta cambios climáticos
- No encoge



acéticos



Se recomienda aplicar con pistola **Media caña lisa doméstica**



## Presentaciones y colores



25 cartuchos por caja



Blanco
Transparente
Aluminio
Bronce
Negro

Temperatura de trabajo

-60 °C a 200 °C

Relación de curado

2 mm/día  
25 °C/50% H.R.

Capacidad de movimiento

±25%

Rendimiento

7.75 m en juntas  
de 6 x 6 mm, con  
un 7% de merma

Caducidad

18 meses, en un lugar  
fresco y seco

Soporte técnico: 01 800 90 210 00  
soporte.tecnico@pennsylvania.com.mx

el experto  
en sellado



## pens® silicón 100% uso general

Sellador de curado acético para superficies lisas. Ideal para sellar juntas que necesiten ser impermeables y durables, útil para reparación de pequeñas fugas de agua y para superficies como vidrio, aluminio, metal, porcelana y azulejos.

### Ventajas

- No cambia de color
- Cura rápidamente al contacto con la humedad del medio ambiente
- Su presentación en tubo depresible es ideal para uso manual y casero

**Fácil  
aplicación**



Se recomienda aplicar con pistola **Media caña lisa doméstica**

### Presentaciones y colores



25 cartuchos por caja



280 ml

Blanco

Transparente

Hueso

Beige

Champagne

Negro



20g

75g

Transparente

50 blister por caja

Temperatura de trabajo

-40 °C a 110 °C

Relación de curado

1.6-2 mm/día  
25 °C/50% H.R.

Capacidad de movimiento

±25%

Rendimiento

7.75 m en juntas  
de 6 x 6 mm, con  
un 7% de merma

Caducidad

18 meses, en un lugar  
fresco y seco

# pens® silicón baños y cocinas

Sellador de curado acético con fungicida que evita la formación de hongos. Ideal para juntas entre materiales lisos como: cancel de aluminio y azulejo, vidrio y azulejo, aluminio y vidrio, así como tarjas y muebles de baño en general donde exista gran porcentaje de humedad.

## Ventajas

- Evita la formación de hongos
- Resiste la incidencia de humedad
- Contiene fungicida
- Ideal para zonas costeras

**Fácil  
aplicación**



acéticos



Se recomienda aplicar con pistola **Media caña lisa doméstica**

## Presentaciones y colores



25 cartuchos por caja



Blanco

Transparente



Transparente

12 tubos por caja

Temperatura de trabajo

-50 °C a 200 °C

Relación de curado

1.6-2 mm/día  
25 °C/50% H.R.

Capacidad de movimiento

±25%

Rendimiento

7.75 m en juntas  
de 6 x 6 mm, con  
un 7% de merma

Caducidad

18 meses, en un lugar  
fresco y seco

Soporte técnico: 01 800 90 210 00  
soporte.tecnico@pennsylvania.com.mx

el experto  
en sellado

## pens alumipanel®

Sellador de silicón de curado neutro diseñado para sellar juntas en paneles compuestos de aluminio o porcelanizados. Resiste a la intemperie sin perder sus propiedades físicas y mecánicas. Muy útil en fachadas con paneles metálicos, porcelanizados o pintados con pintura poliéster y como sello perimetral entre ventanas de aluminio.

### Ventajas

- Resiste rayos UV, lluvia ácida y humedad salina
- Compatible con pinturas Kynar® o similares
- Tiene gran capacidad de movimiento



Se recomienda aplicar con pistola **Profesional Giratoria**



### Presentaciones y colores



25 cartuchos por caja



Blanco\*

Aluminio

Negro

\* Colores especiales sólo bajo pedido. Solicitar mínimo de producción a su asesor comercial.

Temperatura de trabajo

-48 °C a 121 °C

Relación de curado

1-1.5 mm/día  
25 °C/50% H.R.

Capacidad de movimiento

±50%

Rendimiento

7.75 m en juntas  
de 6 x 6 mm, con  
un 7% de merma

Caducidad

18 meses, en un lugar  
fresco y seco

# pens® construcción II

Sellador de silicón de curado neutro. Ideal para sellos a la intemperie en fachadas de vidrio estructural, integral, suspendidas o planares (de araña). Altamente resistente a la intemperie; retiene a largo plazo sus propiedades elastoméricas y de adhesión.

## Ventajas

- Tiene gran capacidad de movimiento
- Compatible con la mayoría de vidrios como: laminados, inastillables, reflectivos, entre otros
- Se adhiere perfectamente al aluminio pintado y anodizado



neutros



Para cartucho se recomienda aplicar con pistola **Profesional Giratoria**



Para salchicha se recomienda aplicar con pistola de **Barril Profesional**



## Presentaciones y colores



25 cartuchos por caja



Blanco\*

Transparente

Aluminio

Negro



Blanco

Negro

20 salchichas por caja

\* Presentación en salchicha y colores especiales sólo bajo pedido. Solicitar mínimo de producción a su asesor comercial.

Temperatura de trabajo	Relación de curado	Capacidad de movimiento	Rendimiento	Caducidad
-48 °C a 121 °C (color)	1-1.5 mm/día (color)	±50% (color)	7.75 m en juntas de 6 x 6 mm, con un 7% de merma	18 meses, en un lugar fresco y seco
-40 °C a 160 °C (transparente)	22 °C/50% H.R. 1.6 mm/día (transparente) 25 °C/50% H.R.	±25% (transparente)		



# pens® policarbonato

## Sello de juntas con movimiento severo

Sellador de curado neutro alcoxí. Diseñado especialmente para realizar sellos de juntas en cubiertas o domos de policarbonato y concreto, vidrio o aluminio anodizado o pintado y juntas de acrílicos y otros plásticos.

### Ventajas

- Compatible con la mayoría de marcas de policarbonato
- Ideal para colocación de policarbonato plano o curvo
- Resiste a la intemperie y rayos UV
- Adherible a la mayoría de los sustratos sin necesidad de primer
- Permite el tiempo adecuado para el repaso



Se recomienda aplicar con pistola **Profesional Giratoria**

### Presentaciones y colores



25 cartuchos por caja



Blanco

Transparente

Negro\*

\* Colores especiales sólo bajo pedido. Solicitar mínimo de producción a su asesor comercial.

Temperatura de trabajo

-40 °C a 150 °C

Relación de curado

1.7 mm/día  
25 °C/50% H.R.

Capacidad de movimiento

±25%

Rendimiento

7.75 m en juntas  
de 6 x 6 mm, con  
un 7% de merma

Caducidad

18 meses, en un lugar  
fresco y seco

# pens® vidrio doble

Sellador de curado neutro diseñado para realizar el sello secundario de las unidades de vidrio doble con separador de aluminio o que contengan sello primario de butilo.

## Ventajas

- Cura rápidamente
- Se adhiere a la mayoría de los sustratos sin necesidad de primer
- Compatible con la mayoría de los vidrios utilizados en el armado de unidades dobles



Para cartucho se recomienda aplicar con pistola **Profesional Giratoria**



## Presentaciones y colores



25 cartuchos por caja



Negro

Temperatura de trabajo	Relación de curado	Capacidad de movimiento	Rendimiento	Caducidad
-62 °C a 170 °C	3 mm/día 25 °C/50% H.R.	±25%	7.75 m en juntas de 6 x 6 mm, con un 7% de merma	12 meses, en un lugar fresco y seco



## UltraGlaze\* SSG4000 / UltraGlaze\* SSG4000AC

Selladores monocomponentes de gran resistencia, de curado neutro, específicamente diseñados para aplicaciones de envidriados estructurales. El sellador-adhesivo estructural **UltraGlaze SSG4000AC** tiene propiedades que mejoran el curado en las primeras horas.

### Ventajas

- Resiste a largo plazo la radiación UV, así como temperaturas altas y bajas
- Adhiere sin necesidad de primer
- Se adhiere a la mayoría de sustratos y acabados convencionales



Se recomienda aplicar con pistola **Profesional Giratoria**



### Presentaciones y colores



24 cartuchos por caja



Negro

Temperatura de trabajo	Relación de curado	Capacidad de movimiento	Rendimiento	Caducidad
-48 °C a 121 °C	2-3 mm/día SSG4000 3-6 mm/día SSG4000AC	±25%	7.75 m en juntas de 6 x 6 mm, con un 7% de merma	12 meses, en un lugar fresco y seco



# SilPruf\* SCS2000

## Silicón climático monocomponente

Silicón de módulo medio y curado neutro, ideal para sellar una amplia variedad de materiales en aplicaciones nuevas. Es útil en perímetros de ventanas y aberturas perforadas, así como en la aplicación de elementos rigidizadores de paneles y para el pegado de cinta ultraspan.

### Ventajas

- Resiste a largo plazo con cambios mínimos en la elasticidad por radiación UV; temperaturas altas y bajas; lluvia o nieve
- Se adhiere sin primer a muchos sustratos y acabados como vidrio, policarbonato, vinilo, madera tratada, diversos plásticos, aluminio recubierto y anodizado



Para cartucho se recomienda aplicar con pistola **Profesional Giratoria**

neutros



### Presentaciones y colores



24 cartuchos por caja



Blanco
Gris claro
Aluminio*
Bronce*
Negro

\* Colores de línea aproximados.  
Colores especiales sólo bajo pedido.  
Solicitar mínimo de producción a su asesor comercial.

Temperatura de trabajo	Relación de curado	Capacidad de movimiento	Rendimiento	Caducidad
-48 °C a 121 °C	1.5-2 mm/día	±50%	7.75 m en juntas de 6 x 6 mm, con un 7% de merma	12 meses, en un lugar fresco y seco

## pens® PVC

Sellador de silicón de curado neutro muy elástico. Es ideal para sellos perimetrales entre ventanas de PVC con diferentes materiales como mampostería o vidrio. Es útil para evitar fugas en materiales fabricados de PVC. No está diseñado para PVC sanitario.

### Ventajas

- Se adhiere a la mayoría de los sustratos sin necesidad de primer
- Es compatible con la gran mayoría de perfiles de PVC
- Resistente a la intemperie
- Libre de solvente



Se recomienda aplicar con pistola **Profesional Giratoria**



### Presentaciones y colores



25 cartuchos por caja



Blanco

Transparente\*

\* Colores especiales sólo bajo pedido. Solicitar mínimo de producción a su asesor comercial.

Temperatura de trabajo

-40 °C a 160 °C

Relación de curado

1.6 mm/día  
25 °C/50% H.R.

Capacidad de movimiento

±25%

Rendimiento

7.75 m en juntas  
de 6 x 6 mm, con  
un 7% de merma

Caducidad

18 meses, en un lugar  
fresco y seco

# pens® HI-TECH

## Excelentes propiedades físico-mecánicas

Sellador hecho a base de un polímero híbrido, lo que le permite retención a largo plazo de sus propiedades elástico-adhesivas. Ideal para juntas constructivas de elementos prefabricados y de alto movimiento, es útil para materiales como madera, metales, granito y paneles de fibrocemento.

### Ventajas

- Se puede aplicar en superficies húmedas y cura rápidamente, incluso bajo el agua
- No es corrosivo
- Pintable



híbridos



Para cartucho se recomienda aplicar con pistola **Profesional Giratoria**



### Presentaciones y colores



25 cartuchos por caja



Blanco

Gris\*

\* Colores especiales sólo bajo pedido. Solicitar mínimo de producción a su asesor comercial.

Temperatura de trabajo	Relación de curado	Capacidad de movimiento	Rendimiento	Caducidad
-40 °C a 80 °C	2 mm/día 25 °C/50% H.R.	±35%	7.75 m en juntas de 6 x 6 mm, con un 7% de merma	12 meses, en un lugar fresco y seco



## pens<sup>®</sup> prefabricados MB

Sellador híbrido de módulo bajo. Formulado para juntas de expansión y control de sistemas constructivos prefabricados como concreto, yeso, entre otros.



### Ventajas

- Sella juntas de hasta 45 mm
- Se puede aplicar en superficies húmedas de materiales lisos y porosos
- Pintable
- No genera burbujas



Se recomienda aplicar con pistola de **Baril Profesional**



### Presentaciones y colores



12 salchichas por caja



Gris concreto

Panel

Negro\*

\* Colores especiales sólo bajo pedido. Solicitar mínimo de producción a su asesor comercial.

Temperatura de trabajo	Relación de curado	Capacidad de movimiento	Rendimiento	Caducidad
-30 °C a 70 °C	2.5 mm/día 25 °C/50% H.R.	±50%	Una salchicha rinde 15.5 m en juntas de 6 x 6 mm, con un 7% de merma	12 meses, en un lugar fresco y seco

# pens® sellador marino

## Resistente a la humedad salina

Sellador híbrido, ideal para aplicaciones en superficies secas, húmedas e **incluso debajo del agua salada**. Mantiene sus propiedades adhesivas y elásticas a largo plazo. Sella juntas en embarcaciones y entre materiales como aluminio, vidrio, madera, lámina, fibra de vidrio, entre otros.

### Ventajas

- Cura rápidamente
- No es corrosivo
- Buena capacidad de movimiento
- Pintable



híbridos



Para cartucho se recomienda aplicar con pistola **Profesional Giratoria**



### Presentaciones y colores



25 cartuchos por caja



Blanco

Temperatura de trabajo	Relación de curado	Capacidad de movimiento	Rendimiento	Caducidad
-30 °C a 75 °C	2 mm/día 25 °C/50% H.R.	±35%	7.75 m en juntas de 6 x 6 mm, con un 7% de merma	12 meses, en un lugar fresco y seco





# duretán®

## Sellador de poliuretano para juntas con movimiento

Ideal para emboquillados o sellos perimetrales, sellos de láminas en techumbres, así como para juntas que requieran ser impermeables o herméticas. Es útil para materiales lisos o porosos, como aluminio y concreto. Una vez aplicado y curado se puede pintar.

### Ventajas

- No mancha la piedra natural
- Cuando vulcaniza puede estar en contacto con agua potable
- Se adhiere a superficies porosas con lisas, sin necesidad de usar primer
- Resiste el ataque de microorganismos
- No escurre en juntas verticales (ancho máximo de junta: 20 mm)
- Resiste a la humedad salina, a la intemperie y envejecimiento

**Fácil**  
aplicación



Para cartucho se recomienda aplicar con pistola **Profesional Giratoria**



Para salchicha se recomienda aplicar con pistola de **Barril Profesional**



### Presentaciones y colores



25 cartuchos por caja  
20 salchichas por caja  
50 tubos por caja



Blanco	Teja clásica
Gris	Verde techo*
Arena	Bronce
Paja especial	Rojo óxido*
Café*	Negro



Blanco
Gris
Negro*

\* Colores especiales y presentación tubo depresible sólo bajo pedido. Solicitar mínimo de producción a su asesor comercial.

Temperatura de trabajo (constante)

-30 °C a 70 °C (cartón)  
-30 °C a 80 °C (aluminio)

Relación de curado

1-2 mm/día (cartón)  
25 °C/50% H.R.  
3 mm/día (aluminio)  
25 °C/50% H.R.

Capacidad de movimiento

±25%

Rendimiento

7.75 m en juntas de 6 x 6 mm, con un 7% de merma

Caducidad

12 meses, en un lugar fresco y seco

# duretán® SL

## Poliuretano autonivelante

Sellador monocomponente que se nivela por sí solo en juntas de expansión sobre superficies horizontales de concreto. Cura al contacto con la humedad del medio ambiente, formando un sello resistente y elástico.

### Ventajas

- Se adhiere perfectamente con elasticidad permanente
- Sella juntas de piso de 6 mm a 25 mm de ancho

**¡Sellador que se nivela por sí solo!**



poliuretanos



### Presentaciones y colores



\* Presentación en tambor de 200 L bajo pedido.

Temperatura de trabajo	Relación de curado	Capacidad de movimiento	Rendimiento	Caducidad
-30 °C a 70 °C	8 días máx. 25 °C/50% H.R.	±25%	Un litro rinde 26.38 mm, en juntas de 6 x 6 mm, considerando un 5% de merma	18 meses, en un lugar fresco y seco

## pens® foam

Espuma expandible de poliuretano para rellenar, aislar y sellar. Es ideal en juntas de marcos de puertas y ventanas así como en sellos de perforaciones de ductos. Está diseñada para rellenar, tanto en superficies planas como irregulares. Una vez aplicada y curada, es necesario pintarla.



### Ventajas

- Se puede cortar y lijar una vez curado
- Se aplica fácilmente
- Expande 200% su volumen



### Presentaciones y colores



12 latas por caja

350 ml / 343 g

Beige

Temperatura de trabajo

-40 °C a 90 °C

Relación de curado

1.5 a 5 horas  
25 °C/50% H.R.

Secado al tacto

15 minutos máx.

Rendimiento

13 lts.

Caducidad

14 meses, en un lugar  
fresco y seco

# pens® foam 360°

## Espuma selladora aislante

Espuma de poliuretano con una nueva fórmula que permite una aplicación más versátil ya que no se requiere poner la lata de cabeza. Al expandirse, las celdas son más cerradas lo que permite un mejor sellado de compresión que evita cualquier ruptura o agrietamiento. Una vez aplicada y curada, es necesario pintarla.

### Ventajas

- Aplicación multiposición
- Sella los lugares más difíciles
- Aisla, rellena y tapa
- Seca 50% más rápido
- Se puede cortar y lijar una vez curado



poliuretanos



### Presentaciones y colores



12 latas por caja



Beige

Temperatura de trabajo	Relación de curado	Secado al tacto	Rendimiento	Caducidad
-40 °C a 90 °C	100 a 120 min.	8 a 12 min.	Lata de 341 ml/340 g rinde 13 lts Lata de 500 ml/498 g rinde 19 lts	18 meses, en un lugar fresco y seco



## pens® vidrio doble PU

### Poliuretano de curado rápido

Sellador de poliuretano de curado rápido y elástico. Formulado fundamentalmente para realizar el sello secundario de unidades de vidrio doble (insulado), que no cuenten con un sello primario, utilicen separadores flexibles (como cintas) y que estarán empotradas en todo su perímetro.

### Ventajas

- Forma película rápidamente
- Resiste el intemperismo
- Ideal para sellar unidades de vidrio doble con cinta
- Baja permeabilidad



Se recomienda aplicar con pistola de **Baril Profesional**



### Presentaciones y colores



20 salchichas por caja

600 ml

Negro

Temperatura de trabajo	Relación de curado	Capacidad de movimiento	Rendimiento	Caducidad
-30 °C a 70 °C	3 mm/ 24 horas 25 °C/50% H.R.R.	±25%	Una salchicha rinde aprox. 15.50 m en juntas de 6 x 6 mm, considerando un 7% de merma	12 meses, en un lugar fresco y seco

# pens® parabrisas G2

Adhesivo monocomponente base poliuretano de color negro, formulado específicamente para el pegado de parabrisas y medallones de automóviles, camiones y embarcaciones. Sus características de desempeño cumplen con los criterios establecidos por la industria automovilística y la Norma FMVSS212 (crash test).

## Ventajas

- Se puede utilizar en una gran variedad de tamaños de parabrisas y medallones para autos, camiones, tráileres, etc
- Se puede mover la unidad moderadamente después de una hora de haberse pegado el parabrisas
- No requiere primer
- Incluye 2 toallas limpiadoras con activador para el cristal

NUEVA



Para salchicha se recomienda aplicar con pistola de **Barril Profesional**

poliuretanos



## Presentaciones y colores



20 salchichas por caja

600 ml

Negro

Temperatura de aplicación	Formación de película	Relación de curado	Rendimiento	Caducidad
5 a 35 °C	25 a 40 min	23 °C- 50 % HR > 3.5 mm/24 h	Una salchicha rinde 7.74 m lineales, en sección de 2 x 2 mm	12 meses, en un lugar fresco y seco

## fijaset® 2

### Adhesivo para espejos

Adhesivo sin solvente a base de polímeros híbridos, de fácil aplicación y diseñado para fijar espejos o lunas, sobre cemento pulido, madera, azulejo, tabla yeso o mampostería.



#### Ventajas

- Cura rápidamente
- Compatible con cualquier plateado
- Se coloca fácilmente
- Cuenta con 30 minutos para reacomodar la pieza sin desprenderla



Para cartucho se recomienda aplicar con pistola **Profesional Giratoria**



#### Presentaciones y colores



12 cartuchos por caja



Blanco

Temperatura de trabajo

-5 °C a 100 °C

Relación de curado

2 - 3 mm/día

Rendimiento

10.6 m en sección triangular de 7 x 7 mm con un 7% de merma

Caducidad

18 meses, en un lugar fresco y seco

# pens® HI-BOND

## Adhesivo de alta resistencia

Adhesivo con excelentes propiedades mecánicas que resisten a largo plazo. Ideal para el pegado de prefabricados, zoclos de madera, losetas, materiales de construcción y decoración.

### Ventajas

- Pega de inmediato
- Excelente capacidad de carga
- No es corrosivo
- Ideal para interiores y exteriores

adhesivos híbridos



Se recomienda aplicar con pistola Profesional Giratoria



### Presentaciones y colores



12 cartuchos por caja



Blanco

Temperatura de trabajo

-40 °C a 100 °C

Relación de curado

2 - 3 mm/día  
25 °C/50% H.R.

Rendimiento

10.6 m en sección  
triangular de 7 x 7 mm  
con un 7% de merma

Caducidad

18 meses, en un lugar  
fresco y seco

Soporte técnico: 01 800 90 210 00  
soporte.tecnico@pennsylvania.com.mx

el experto  
en sellado



## pegaset®

### Adhesivo para construcción

Adhesivo base agua libre de solventes, en forma de pasta; cura por evaporización de agua, formando así un adhesivo de alta resistencia. Ideal para pegar materiales ligeros en interiores, molduras de madera, elementos decorativos de estireno, pechos de paloma de unícel sobre concreto, tabla yeso, muros y paneles prefabricados.

#### Ventajas

- Se aplica fácil y rápidamente
- Alta resistencia y adhesión
- Ideal para interiores



Se recomienda aplicar con pistola **Media Caña Dentada Semiprofesional**



#### Presentaciones y colores



25 cartuchos por caja



Blanco

#### Temperatura de trabajo

-15 °C a 60 °C

#### Rendimiento

7.75 m en cordón  
de 6 x 6 mm con  
un 7% de merma

#### Caducidad

12 meses, en un lugar  
fresco y seco

# cinta ACT-100

(adhesive clear tape)

Cinta de acrílico sólido traslúcido, de gran fuerza interna, que provee una perfecta adhesión. Recomendada para laminación de vidrios de seguridad (inastillables). Pega molduras automotrices y diferentes metales.

## Ventajas

- Logra una adhesión y resistencia en un tiempo excepcional, gracias a su núcleo sólido de acrílico
- Resiste altas temperaturas, intemperismo, humedad y radiación UV
- Reduce o sustituye elementos de fijación convencionales como remaches, adhesivos líquidos y soldaduras
- Aspecto limpio y transparente
- Reduce la distorsión localizada



cintas



## Presentaciones y colores

Clave	Espesor	Ancho	Metros
ACT-1125	0.040"	1/8" hasta 18"	33



Transparente

Temperatura de trabajo

-35 °C a 90 °C

Caducidad

12 meses, en un lugar  
fresco y seco

Soporte técnico: 01 800 90 210 00  
soporte.tecnico@pennsylvania.com.mx

el experto  
en sellado

## cinta GT-900

(glazing tape)

Cinta selladora de espuma de cloruro de polivinilo (PVC), de celda cerrada, con adhesivo de ambos lados, para asentar vidrios en domos sobre estructura cuyo peso sea igual o menor a 20 kg.



### Ventajas

- Resiste a la intemperie, a los rayos UV y al óxido
- Reduce la transmisión de sonidos
- Bloquea la filtración de polvo, viento y luz
- Sella contra agua si se comprime un 60% su espesor
- Tiene revestimiento de polietileno que protege el adhesivo y previene el estiramiento durante la aplicación



### Presentaciones y colores

Clave	Espesor	Ancho	Metros
GT-918	1/8"	1/4" hasta 8 cm	30.50
GT-914	1/4"	1/4" hasta 20 cm	15.25



Negro

Densidad

Media-Alta

Temperatura de trabajo

-34 °C a 92 °C

Caducidad

12 meses, en un lugar fresco y seco

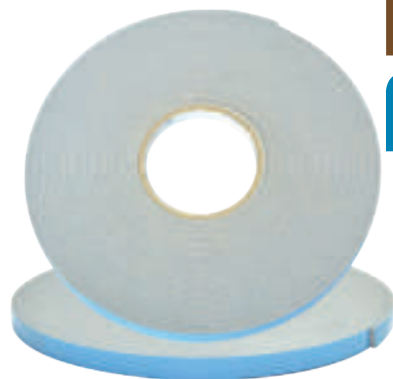
# cinta CAT-2300

(aluminium composite tape)

Cinta acrílica de alto rendimiento, con gran fuerza adhesiva y excelente capacidad de movimiento dinámico. Una excelente opción para los sistemas y aplicaciones donde se espera carga del viento. Se recomienda para la instalación de fachadas, plafones y estructuras de paneles compuestos de aluminio en interiores o exteriores.

## Ventajas

- Refuerzo en fijación mecánica
- Ayuda a mitigar los esfuerzos de expansión y contracciones térmicas de los materiales
- Excepcional resistencia al medio ambiente



cintas



## Presentaciones y colores

Espesor	Ancho	Rollo
2.3 mm	1/2"	16.45 m
2.3 mm	3/4"	
2.3 mm	1"	
2.3 mm	1 1/2"	



Gris

Temperatura de trabajo

-40 °C a 95 °C

Caducidad

12 meses, en un lugar fresco y seco

Soporte técnico: 01 800 90 210 00  
soporte.tecnico@pennsylvania.com.mx

el experto  
en sellado



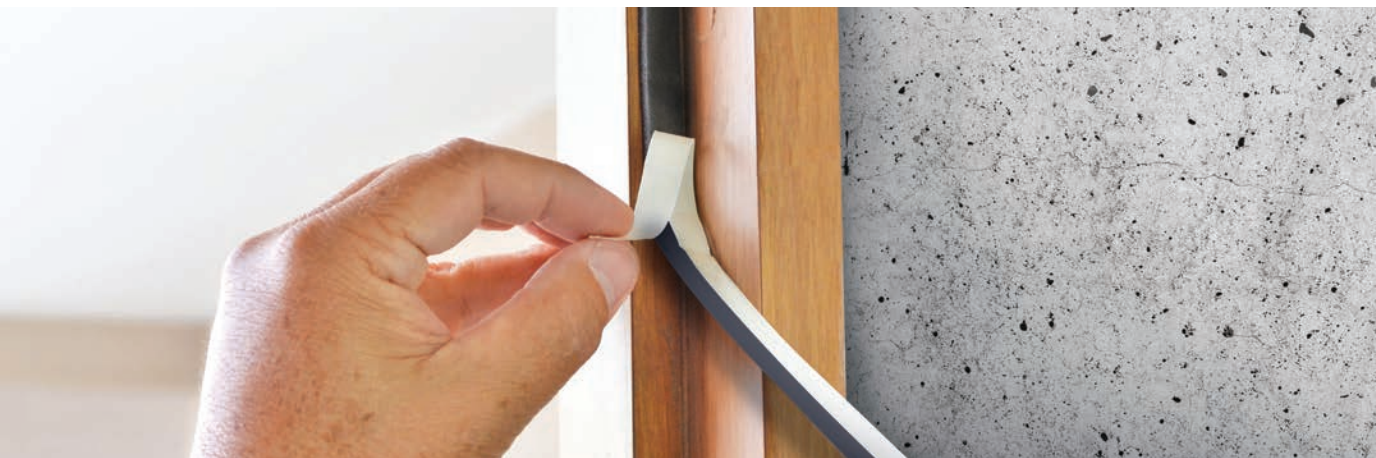
## cinta pens® multiusos hogar

Cinta selladora de espuma de cloruro de polivinilo (PVC) ideal para sellar ventanas y puertas, evitando el paso de agua, aire y luz.



### Ventajas

- Resistente a la intemperie, formación de hongos y oxidación
- Se adapta tanto a superficies lisas como formas curvas
- Se puede aplicar en interior o exterior



### Presentaciones y colores

Espesor	Ancho	Rollo
4.7 mm	9.5 mm	7.50 m
(3/16")	(3/8")	



Negro

Densidad  
Media

Temperatura de trabajo  
-26 °C a 71 °C

Caducidad  
12 meses, en un lugar  
fresco y seco

# cinta pens® multiusos automotriz

Cinta selladora de espuma de cloruro de polivinilo (PVC) para evitar el paso de agua, aire y polvo. Ideal para sellos en cajuelas, puertas, quemacocos, entre otros.

## Ventajas

- Buen desempeño a bajas temperaturas
- Se adapta tanto a superficies lisas como formas curvas
- Fácil compresión



cintas



## Presentaciones y colores

Espesor	Ancho	Rollo
4.7 mm	9.5 mm	7.50 m
(3/16")	(3/8")	



Negro

Densidad

Media

Temperatura de trabajo

-26 °C a 71 °C

Caducidad

6 meses, en un lugar fresco y seco

Soporte técnico: 01 800 90 210 00  
soporte.tecnico@pennsylvania.com.mx

el experto  
en sellado

## cinta 100% tapagoteras®

Cinta selladora con adhesivo de butilo, ideal para juntas o uniones en techos, tabiques, láminas metálicas, canalones o canoas. Es muy útil como aislante térmico en conductos de aire acondicionado y tuberías aisladas.



### Ventajas

- Adhesión permanente
- No requiere calentamiento
- Excelente compatibilidad con acrílicos, poliuretanos y silicones
- Conserva sus cualidades adhesivas, el adhesivo no escurre a altas temperaturas (máximo 90 °C) ni en aplicaciones verticales u horizontales



encuétralas en  
presentación de  
**3 metros**



### Presentaciones y colores

#### Aluminio

- Rollo de 5 cm x 3 m
- Rollo de 5 cm x 10 m
- Rollo de 10 cm x 10 m

#### Terracota

- Rollo de 5 cm x 3 m



Terracota

Aluminio

Espesor	Resistencia a condiciones ambientales	Temperatura de trabajo	Caducidad
0.7 mm	Excelente	-30 °C a 90 °C	12 meses, en un lugar fresco y seco



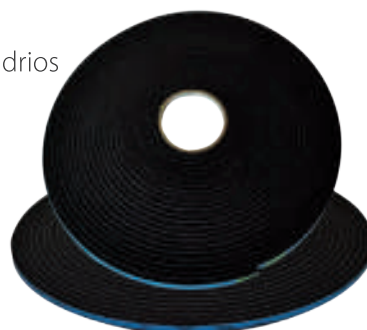
# cinta ST-200

(cinta estructural)

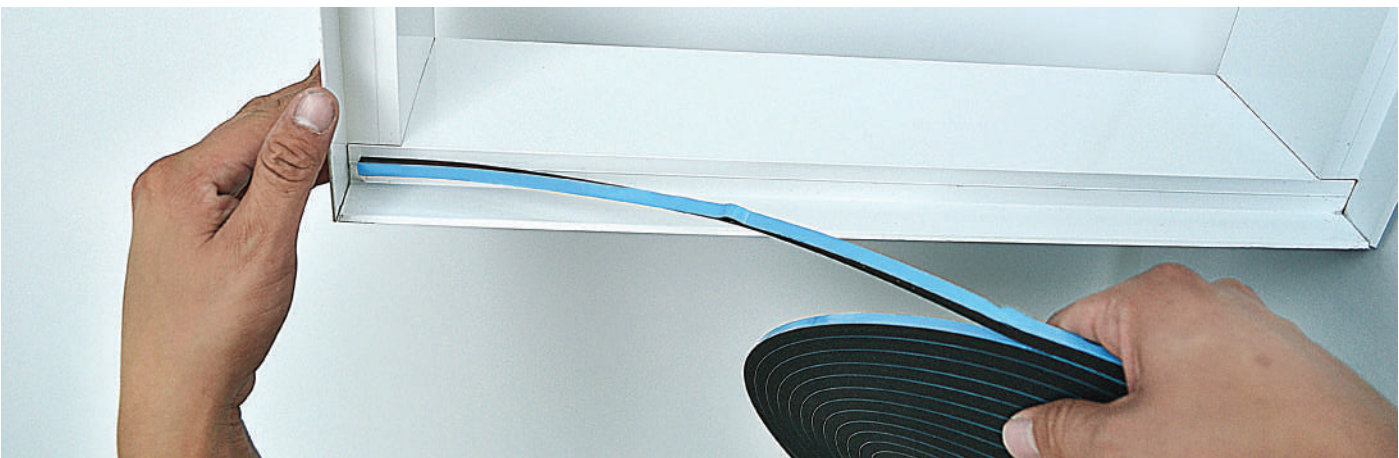
Cinta de espuma de poliuretano de fácil manipulación. Se usa como separador para el envidriado estructural, para su aplicación en taller o en obra, funciona como aislante térmico en muro cortina o domos de vidrio, amortiguando las vibraciones y el empuje del viento sobre la superficie vidriada. Para asentar vidrios en domos sobre estructura cuyo peso sea mayor a 20 kg.

## Ventajas

- Separador para sistemas de envidriado estructural de dos y cuatro lados
- Permite que el aire y la humedad lleguen a la silicona, por su estructura de célula para un óptimo curado
- Reduce la transferencia de calor e inhibe la condensación en sistemas metálicos
- Excelente resistencia al clima, formación de hongos y oxidación
- Para pisos de vidrio



cintas



## Presentaciones y colores

Clave	Espesor	Ancho	Metros
ST-218*	1/8"	1/4" hasta 1 1/2"	15.25
ST-214*	1/4"	1/4" hasta 56"	15.25



Gris\*

Negro

\* Colores y medidas especiales sólo bajo pedido. Solicitar mínimo de producción a su asesor comercial.

Densidad

Alta

Temperatura de trabajo

-40 °C a 80 °C

Caducidad

12 meses, en un lugar fresco y seco



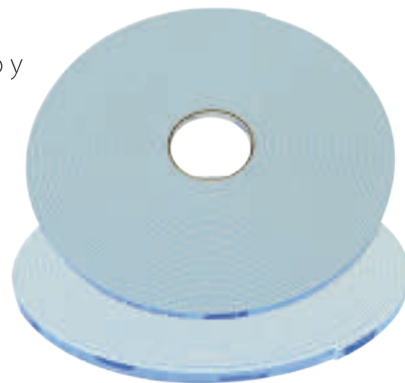
## cinta PT-9500

(polycarbonate tape)

Cinta selladora de poliolefin de celda cerrada, con adhesivo sensible a la presión a dos caras, con altas propiedades de elongación. Recomendada para colocar polycarbonato, acrílico, fibra de vidrio, vidrio, madera, aluminio anodizado y aluminio pintado.

### Ventajas

- Se adhiere perfectamente con elasticidad permanente
- Resiste a la intemperie y rayos UV
- Asegura una prolongada unión bajo condiciones rigurosas
- Se adhiere rápidamente al contacto inicial, ofreciendo una unión fuerte y durable
- No libera plastificantes que dañen el polycarbonato u otro tipo de plástico



### Presentaciones y colores

Clave	Espesor	Ancho	Metros
*PT-9502	1/16"	1/4" hasta 11 cm	45.70
PT-9504	1/8"	1/8" hasta 53 cm	25.90



Blanco

\* Medidas especiales sólo bajo pedido.  
Solicitar mínimo de producción  
a su asesor comercial.

Densidad

Media - Alta

Temperatura de trabajo

-17.7 °C a 65.5 °C

Caducidad

12 meses, en un lugar  
fresco y seco

## cinta MST 400

Espuma multiusos de cloruro de polivinilo (PVC) de celda cerrada, con adhesivo sensible a la presión. Ideal para sellar contra luz, aire y humedad. Recomendada para el ensamblado de láminas acanaladas de aluminio, galvanizados y de fibrocemento; en techumbres industriales, residenciales y láminas engargoladas para techos. Elimina vibraciones y reduce el ruido en puertas y ventanas.

### Ventajas

- Requiere de menos material para formar el sellado que las espumas de celda abierta
- Permanece flexible en bajas temperaturas
- Se adapta fácilmente a superficies lisas ó curvas
- Limpia, rápida y fácil de aplicar
- Resiste a la intemperie, formación de hongos y oxidación

cintas



### Presentaciones y colores

Clave	Espesor	Ancho	Metros
MST-4116	1/16"	1/4" hasta 56"	61.00
MST-418	1/8"	3/16" hasta 56"	30.50
MST-4316	3/16"	1/4" hasta 2"	15.25
MST-414	1/4"	1/4" hasta 20 cm	15.25
MST-438	3/8"	3/8" hasta 56"	7.62



Negro

Densidad

Media

Temperatura de trabajo

-26 °C a 71 °C

Caducidad

12 meses, en un lugar fresco y seco

## cinta ABT 800

### Cinta de espuma de poliuretano

Cinta de celda cerrada con adhesivo acrílico de alto desempeño en ambos lados; combina un dispersador de energía altamente conformable. Sirve como apoyo para ensambles y barras divisorias. Adhiere todo tipo de molduras y autopartes sobre plásticos o láminas. Pega techos en la fabricación de cajas secas.



#### Ventajas

- Se adhiere sobre superficies pintadas
- Reduce los puntos de presión, minimizando la distorsión
- Mejora tiempos de productividad, al no usar tornillos, remaches ni adhesivos líquidos
- Compatible con policarbonatos plásticos, acrílicos y la mayoría de los silicones
- Impide la corrosión al eliminar el contacto entre materiales
- Elimina los esfuerzos causados por la expansión y contracción térmica y mantiene la unión ante cambios de temperatura



#### Presentaciones y colores

Clave	Espesor	Ancho	Metros
ABT-8132	1/32"	3/16" hasta 56"	61.00
ABT-8364	3/64"	1/4" hasta 4"	61.00



Negro

Temperatura de trabajo

-40 °C a 93 °C

Caducidad

12 meses, en un lugar fresco y seco

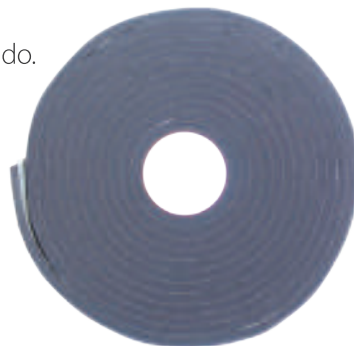
# cinta LST 300

(low-seal tape)

Cinta de espuma de PVC de celda cerrada con adhesivo a un lado; utilizada como sellador acústico. Su baja densidad controla la transmisión de ruidos y vibraciones, compatible como junta para paneles acústicos; es ideal como sello en la industria del aire acondicionado. Por su baja densidad se adapta a superficies irregulares, sellando eficazmente contra la luz y el polvo.

## Ventajas

- Mejora la eficiencia de energía de la estructura por su baja conductividad térmica
- Se aplica fácilmente, ya que contiene un adhesivo sensible a la compresión en el lado opuesto al protector
- No escurre ni exuda al ser comprimido, debido a su composición celular



cintas



## Presentaciones y colores

Clave	Espesor	Ancho	Metros
LST-338	3/8"	3/8" hasta 56"	7.62
LST-334	3/4"	1/2" hasta 3"	4.60



Gris

Densidad

Baja

Temperatura de trabajo

-26 °C a 71 °C

Caducidad

12 meses, en un lugar fresco y seco

Soporte técnico: 01 800 90 210 00  
soporte.tecnico@pennsylvania.com.mx

el experto  
en sellado



## empaques

**La excelente calidad de nuestros empaques nos ha permitido mantener la preferencia de instaladores y fabricantes desde 1980.**

*Selecciona entre nuestros distintos empaques y cuando lo necesites te ofrecemos el soporte técnico de nuestros asesores.*



### Respaldos

Estos empaques se utilizan para proporcionar al vidrio un apoyo uniforme y constante, permitiendo la separación entre el aluminio y el vidrio.



143



131

### Redondos

Utilizados para la instalación de telas de mosquitero. Disponibles en diseños y medidas que se adaptan a cualquier perfil de aluminio.



403



545



319

### Cañuelas

Empaques ideales para la fabricación de ventanería prefabricada y para toda la línea de ventanas y puertas corredizas, ya que mantienen al vidrio y/o acrílico aislado completamente del aluminio y por su diseño no requiere calzas.



### Hongos

Empaques comúnmente utilizados en ventanas de proyección y abatibles, donde se tiene que garantizar un sello hermético entre los perfiles de aluminio. También se utilizan en puertas batientes.



010



361

### Repisones

Ideales para sustituir la felpa y evitar entradas de agua. También son utilizados en celosías, ventilas y sellos perimetrales de mosquiteros corredizos, garantizando un buen sello entre los perfiles de aluminio.



104



333



478

### Cuñas

Empaques instalados por el exterior o en ambos lados en las líneas de perfiles fijos y corredizos de ventanería tradicional o arquitectónica. Selecciona el adecuado dependiendo del diseño del perfil de aluminio y del espesor del vidrio.



# empaques coextruidos

## La solución para líneas Europeas

Están formados por una parte rígida (polipropileno) que se desliza en rieles de perfiles de las líneas Europeas y una parte blanda (SEBS) que hace la función del sello. Ideales como sellos entre aluminio y vidrio, en puertas y ventanas europeas o españolas, ya sean proyectables, abatibles u oscilobatientes.

### Ventajas

- Fácil instalación en perfiles de aluminio, tanto anodizados como pintados
- Mayor capacidad de memoria que el PVC, lo cual le brinda un mejor sello y tiempo de vida útil (mínimo 15 años)
- Flexible y de fácil manipulación
- Mayor resistencia a la intemperie y rayos UV
- No se deforma a altas ni bajas temperaturas



**¡La más  
alta calidad  
en el mercado!**



### Presentaciones y colores

Clave	Rollo
• COEX 101-6.8	200 m
• COEX 102-6.8	100 m
• COEX 103-6.8	200 m



**Negro Gris**

Clave	Rollo
• COEX104-8.7	200 m
• COEX105-8.7	250 m



**Negro Negro**

Características parte rígida Dureza  
(Shore D) 63 ASTM D-2240

Características parte blanda Dureza  
(Shore A) 60 ISO 868

Gran capacidad de memoria

## empaques de santoprene

### Caucho termoplástico vulcanizado

Resiste a las temperaturas y la baja deformación residual por compresión en envidriados convencionales o estructurales.



### Ventajas

- Es compatible con policarbonato
- Conserva sus propiedades a largo plazo
- No se debilita debido a su capacidad de memoria
- Resiste cambios de temperatura y regresa a su estado original
- Trabaja adecuadamente bajo presión
- Químicamente resistente a la mayoría de líquidos para la limpieza de ventanería



### Presentaciones y colores

- Rollos de 5 kg
- Rollos de 7 kg



Negro

\* Contamos con más de 600 diseños diferentes para distintos tipos de perfiles. Consulta a tu asesor técnico.

Dureza  
(Shore A) 78

Temperatura de trabajo  
-60 °C a 135 °C

# empaques de PVC

Nuestros empaques de vinil son de PVC 100% virgen, lo que les proporciona el mejor rendimiento de metros por kilo y el mayor tiempo de vida del mercado. Contamos con más de 2,000 medidas de empaques y más de 600 diseños diferentes para usarse con calidad y seguridad en la industria del aluminio y el vidrio.

## Ventajas

- Excelente memoria
- Gran resistencia al intemperismo y a la humedad
- De fácil y rápida instalación
- No se cuartean ni se encogen



empaques



## Presentaciones y colores

- Rollos de 10 kg
- Rollos de 5 kg, para complemento de mosquitero y algunos "hongos".



Blanco

Cristal

Gris

Humo\*

Negro

\* Colores de línea aproximados. Solicitar mínimo de producción a su asesor comercial.

Dureza  
(Shore A) 70-77

Resistencia a la intemperie  
Excelente



# Repelsil® S

Hidrofugante a base de una mezcla de silano y siloxano que le da alta repelencia al agua. Penetra en el interior de los poros del sustrato, lo que produce una hidrofugación al agua. Se recomienda como tratamiento protector de materiales expuestos absorbentes (tratamiento hidrofóbico), ya que previene el agrietamiento por dilatación o contracción; ayuda a proteger las superficies contra el deterioro por intemperismo.

## Ventajas

- Evita la formación de hongos, manchas y musgos
- Logra que los materiales conserven su transpirabilidad ya que recubre sus paredes con finísimas capas que impiden la humectación y absorción capilar del agua
- No cambia ni altera la apariencia de la superficie sobre la que se aplica
- Alta resistencia a los álcalis, buena penetración y excelente formación de gotas de agua
- Mantiene como nuevas las tejas de barro, tabique y canteras naturales



## Presentaciones y colores

Material	Unidad	Valor*
Concreto	m <sup>2</sup> /l	4
Yeso	m <sup>2</sup> /l	2
Ladrillos	m <sup>2</sup> /l	2
Hormigón	m <sup>2</sup> /l	2
Piedra natural	m <sup>2</sup> /l	2.5
Panel de cemento	m <sup>2</sup> /l	4.5

Transparente



\* Valor aproximado. Sujeto a las características del material. Consultar a su asesor técnico.

### NOTA

Aplicar segunda mano antes de que seque por completo la primera mano

### Temperatura de trabajo

-20 °C a 70 °C

### Caducidad

12 meses, en un lugar fresco y seco

Masilla o mastique que se compone de una mezcla de minerales, aceites, agentes secantes y colorantes, de consistencia suave y moldeable. Es ideal para colocar vidrios dentro de marcos de herrería, fierro o lámina tubular para evitar el paso de agua, polvo y aire. Recomendado también para asentar el WC en su instalación.

## Ventajas

- Se puede pintar
- Se maneja con las manos
- Es de pegajosidad moderada



## Presentaciones y colores

Juntas en mm	Rendimiento en mts
6x6	26.45
7x7	19.43
8x8	14.80
9x9	11.75
10x10	9.25
15x15	4.23
20x20	2.38



Gris

Aspecto

Masilla

Caducidad

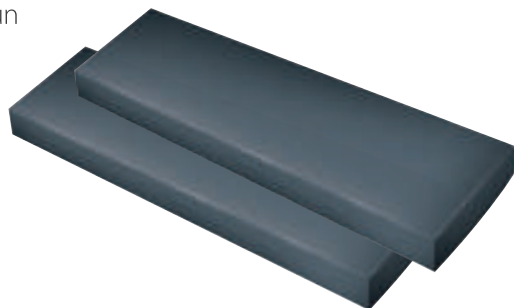
6 meses, en un lugar fresco y seco

## calzas de silicon

Diseadas para evitar el contacto del vidrio con el perfil de aluminio horizontal inferior y soportar el peso del vidrio. Fabricado con dureza shore A de 80 pts  $\pm 5$ , se pega a la recomendacin de los fabricantes de vidrio para lograr un ptimo desempeo. As se logra que el vidrio trabaje de forma independiente y se evita cualquier ruptura.

### Ventajas

- Excelente para calzar puertas y ventanas en sistemas residenciales y arquitectnicos
- Compatible con todos nuestros silicones estructurales y de intemperie
- Aisla el calor y resiste a los rayos UV
- Tiene la dureza adecuada para prevenir ruptura de vidrios
- Tiempo de vida til prolongado, sin perder sus propiedades



### Presentaciones y colores

Cdigo	Medida
CLS1N960	1/8" x 3/8" x 4"
CLS1N963	3/16" x 3/8" x 4"
CLS1N966	1/4" x 3/8" x 4"
CLS1N968	1/4" x 1/4" x 4"
CLS1N975	1/4" x 1" x 4"



Negro

Material  
Silicon

Dureza  
(Shore A) 80  $\pm 5$

Temperatura de trabajo  
-40  $^{\circ}$ C a 200  $^{\circ}$ C

# pens® sella-llantas

Aerosol (base agua) para sellar y presurizar pinchaduras por clavos, vidrios, elementos punzocortantes o falla de la válvula, sin necesidad de quitar la llanta.

## Ventajas

- Suficiente presión y niple especial, lo que permite el inflado de la llanta en 30 seg
- No afecta la alineación ni el balanceo del automóvil
- Vulcaniza inmediatamente pequeños agujeros en llantas
- Fácil aplicación sin usar gato o herramientas
- Para llantas de hasta rin de 16"



otros productos



## Presentaciones y colores



12 latas por caja



Beige

Presión de presurización  
30 PSI

Temperatura de aplicación  
10 °C a 45 °C

Caducidad  
12 meses, en un lugar  
fresco y seco

Soporte técnico: 01 800 90 210 00  
soporte.tecnico@pennsylvania.com.mx

el experto  
en sellado



## respaldo SOF Rod / HBR

Fabricado con una espuma de poliolefin (SOF Rod) o polietileno (HBR), es cilíndrico e impermeable, formado en su interior por una serie de celdas que permiten eliminar el problema de burbujeo si la capa exterior se rompe.

### Ventajas

- Ayuda a disminuir el uso de sellador innecesario
- Está disponible en gran variedad de diámetros
- Auxiliar para diseñar correctamente una junta
- No tiene adhesión a los selladores
- Ayuda a que el sellador no tenga contacto con tres superficies



### Presentaciones y colores

SOF Rod-poliolefin	HBR-polietileno
3/8"	3/8"
5/8"	5/8"
7/8"	1/4"
1 1/2"	1/2"
	3/4"
	1"
	1 1/2"
	1 1/4"



Gris

Temperatura de trabajo Caducidad

-7 °C a 76 °C

12 meses, en un lugar fresco y seco

# ultraspan

## Cinta de bajo módulo

Cinta de silicón curado de bajo módulo. Ideal para hacer o reparar sellos y empalmes de mucho movimiento, para cubrejuntas y aplicaciones en techos. Proporciona un sello duradero y hermético, se adhiere a una amplia variedad de materiales de construcción. Es muy útil para reparar sellos defectuosos en juntas de construcción, domos con goteras o juntas perimetrales de ventanas. Es útil también en marcos de muros cortina internos.

### Ventajas

- Alta capacidad de movimiento
- Resiste a la intemperie, suciedad, tracción, rayos UV y ozono
- Se adapta a cualquier tipo de junta
- Se pega con SilPruf SCS2000



### Presentaciones y colores

- Ancho de línea de 1.5", 2" y 3"
- Rollos de 30.5 m

\* 6 colores especiales sólo bajo pedido.  
Solicitar mínimo de producción  
a su asesor comercial.

Temperatura de trabajo  
-48 °C a 98 °C

Capacidad de movimiento  
+200 / -100%

Caducidad  
12 meses, en un lugar  
fresco y seco



## pistolas de calafateo

Selecciona la pistola adecuada para tus aplicaciones. Tenemos desde las más usuales hasta las diseñadas ergonómicamente para facilitar la aplicación de cualquier tipo de sellador y adhesivo en cartucho o salchicha.



### **Pistola Media caña lisa doméstica YAPI34Y**

Posee un vástago liso que le permite tener una suave aplicación.



### **Pistola Media caña dentada semiprofesional YAPI31Y**

Su vástago dentado le permite tener mayor control de la aplicación.



### **Pistola Profesional Giratoria YAPI32Y**

Cuenta con un cuerpo de esqueleto giratorio, para aplicación de material en lugares de difícil acceso.

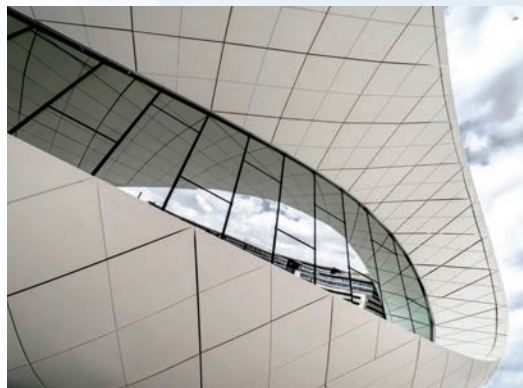


### **Pistola de Barril Profesional YAPI33Y**

Ideal para cartuchos o salchichas de hasta 600 ml, con cuerpo giratorio para ajustarse en áreas de difícil acceso.

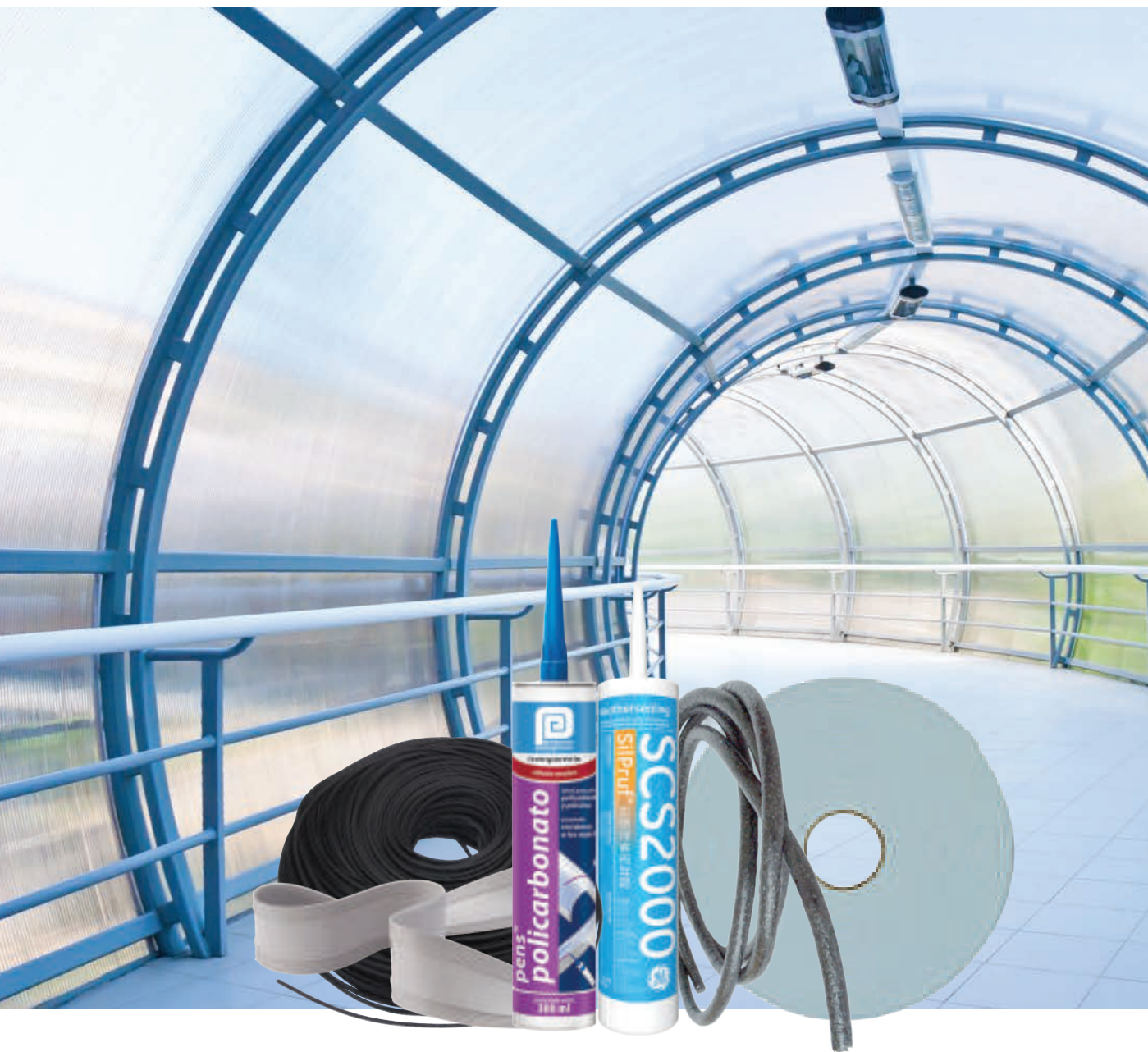


# Sistemas de sellado





# *Sistema de sellado para domos de **policarbonato***



Ofrecemos soluciones integrales para el sellado de **domos de policarbonato** con productos innovadores y de alta calidad.



### **Solución con empaques:**

#### **empaques de santoprene**

Empaque de neopreno modificado de gran resistencia a las temperaturas y la baja deformación residual por compresión.

### **Solución con cinta y silicón:**

#### **cinta PT-9500 (polycarbonate tape)**

De espuma de poliolefín con adhesivo en dos lados y altas propiedades de elongación, especial para plásticos.

#### **respaldo SOF Rod / HBR**

Cordón cilíndrico de espuma de poliolefín (celda abierta) o polietileno (celda cerrada), diseñado para seccionar el sello en juntas y evitar la adhesión del sellador a una tercera superficie.

#### **pens® policarbonato**

Sellador de silicón de curado neutro alcoxi, con capacidad de movimiento de  $\pm 25\%$ , diseñado para policarbonato y plásticos en general.

#### **SilPruf® SCS2000**

Silicón monocomponente de curado neutro con gran elasticidad y capacidad de movimiento de  $\pm 50\%$ . Resistente a la tensión. Especial para domos de arco cañon.

#### **ultraspan**

Cinta de silicón extruido, excelente para hacer sellos o empalmes sobre sellos con fallas ó defectuosos. Para garantizar el sellado deberá adherirse con **SilPruf® SCS2000**.



# *Sistema de sellado de envidriado estructural*



Las tendencias arquitectónicas de envidriado estructural actualmente demandan un máximo desempeño en la adhesión y sellado de sus materiales. Productos Pennsylvania es un experto integral y te ofrece una línea de selladores-adhesivos y cintas estructurales.



#### **cinta ST-200 (cinta estructural)**

Espuma de poliuretano de alta densidad con adhesivo sensible a la presión en dos lados, de gran resistencia y durabilidad, lo que le permite ser la mejor opción para sistemas de muro cortina en taller o en campo.

#### **respaldo SOF Rod / HBR**

Cordón cilíndrico de espuma de poliolefín o polietileno para dar el diseño y dimensiones correctas del sellador, así como evitar la adhesión del sellador a una tercera superficie. Por sus características es compatible con todos nuestros selladores.

#### **calzas de silicón**

Material aislante de silicón (100%) que evita el contacto del vidrio con el perfil de aluminio horizontal inferior.

#### **UltraGlaze\* SSG4000 / UltraGlaze\* SSG4000AC**

Sellador monocomponente de gran resistencia, de curado neutro, específicamente diseñado y probado para aplicaciones de envidriados estructurales. El sellador-adhesivo estructural **UltraGlaze\* SSG4000AC** tiene propiedades de curado rápido que mejora el curado en las primeras horas.

#### **SilPruf\* SCS2000**

Silicón monocomponente de curado neutro con gran resistencia a la tensión, elasticidad y capacidad de movimiento de  $\pm 50\%$ . Ideal para sello de intemperie con gran movimiento y aplicaciones de envidriado estructural.

#### **pens® construcción II**

Sellador de silicón monocomponente de curado neutro de módulo bajo, diseñado como sellador de intemperie para envidriados. Compatible con la gran mayoría de especialidades de vidrio.

#### **pens® silicón 100% arquitectónico**

Sellador 100% de silicón, de curado acético altamente resistente y con excelentes propiedades físicas. Ideal para el sello de intemperie en vidrios claros sin especialidad o control térmico.

#### **ultraspan**

Cinta de silicón extruido, excelente para hacer sellos o empalmes sobre sellos con fallas ó defectuosos. Para garantizar el sellado deberá adherirse con **SilPruf\* SCS2000**.



# *Sistema de Sellado de Paneles de Aluminio*



Te brindamos soluciones de **sellado para fachadas, plafones y revestimientos de panel compuesto de aluminio**, con los productos adecuados para cada instalación.



#### **cinta CAT-2300 (aluminium composite tape)**

Cinta adhesiva de espuma acrílica especialmente formulada para disipar la tensión a lo largo de la superficie, eliminando esfuerzos puntuales en sujeciones mecánicas. Excelente comportamiento en expansión y contracción térmica de los materiales.

#### **respaldo SOF Rod / HBR**

Cordón cilíndrico de espuma de poliolefin (celda abierta) o polietileno (celda cerrada), diseñado para seccionar el sello en juntas y evitar la adhesión del sellador a una tercera superficie.

#### **pens alumipanel®**

Silicón monocomponente de curado neutro, especialmente diseñado para realizar sellos en panel compuesto de aluminio; cuenta con una excelente capacidad de movimiento de  $\pm 50\%$ , resistente a rayos ultravioleta, lluvia ácida y humedad salina.

#### **SilPruf® SCS2000**

Silicón monocomponente de curado neutro con gran resistencia a la tensión, elasticidad y capacidad de movimiento de  $\pm 50\%$ .

#### **ultraspan**

Cinta de silicón extruido, excelente para hacer sellos o empalmes sobre sellos con fallas ó defectuosos. Para garantizar el sellado deberá adherirse con **SilPruf® SCS2000**.

# *Sistema de Sellado de fachadas de **Panel Prefabricado***





Las nuevas edificaciones verticales y sus sistemas de construcción más ágiles, hechas con **paneles prefabricados** y muros aligerados, requieren de las mejores soluciones de sellado.



#### **pens® prefabricados MB**

Sellador híbrido monocomponente de módulo bajo para juntas de expansión y control de sistemas constructivos prefabricados de hormigón, ladrillo, mampostería, cemento, yeso y concreto. Tiene buena adhesión, sin la necesidad de utilizar primer, en materiales lisos y porosos; así como plásticos, como poliéster y la mayoría de PVC.

#### **duretán®**

Sellador de poliuretano creado para sellar juntas constructivas con movimiento severo, emboquillados y sellos de láminas en techumbres.

#### **cinta MST 400**

Espuma de cloruro de polivinilo (PVC) de celda cerrada con adhesivo sensible a la presión en uno de sus lados. Se utiliza para sellar entre láminas metálicas, al comprimirse 60% de su espesor evita el paso del agua.

#### **respaldo SOF Rod / HBR**

Cordón cilíndrico fabricado de espuma de poliolefín o polietileno impermeable. El interior está formado por una serie de celdas abiertas y cerradas, mismas que permiten elasticidad y eliminan el problema de burbujeo si la capa exterior se llega a romper.

#### **Repelsil® S**

Hidrofugante basado en una mezcla de silano y siloxano, que da alta repelencia al agua. Penetra en el interior de los poros, produciendo una hidrofugación al agua. Previene y protege las superficies contra el agrietamiento y deterioro por intemperismo.



# *Sistema de Sellado de Techumbres de Lámina*



No solo encontramos techumbres de lámina en complejos industriales, también tienen aplicaciones en estacionamientos y casas-habitación. Por ello te ofrecemos **productos para asegurar su sellado.**



#### **duretán®**

Sellador de poliuretano creado para sellar juntas constructivas con movimiento severo, emboquillados y sellos de láminas en techumbres.

#### **pens® HI-TECH**

Sellador pintable, de módulo alto, con excelentes propiedades físico-mecánicas, hecho a base de un polímero híbrido, lo que le permite contar con una retención a largo plazo de sus propiedades elasto-adhesivas. Se puede aplicar en superficies húmedas.

#### **cinta MST 400**

Espuma de cloruro de polivinilo (PVC) de celda cerrada con adhesivo sensible a la presión en uno de sus lados. Se utiliza para sellar entre láminas metálicas, al comprimirse 60% de su espesor evita el paso del agua.

#### **cinta 100% tapagoteras®**

Cinta selladora, compuesta de un adhesivo de butilo y un complejo de aluminio reforzado con una película de poliéster.



# *Sistema de Sellado para Pisos de Concreto*



Productos Pennsylvania te ofrece los productos necesarios para el **sello de juntas constructivas en pisos de concreto**. Ofrecemos soluciones que van desde el sello de pisos de casas hasta naves industriales y carreteras.



#### **duretán®**

Sellador de poliuretano monocomponente, ideal para el sello de juntas de pisos de concreto en patios de casa habitación o pisos con pendiente. Tiene excelente adhesión a concretos, losetas, piedras naturales como mármol, granito, terrazo, etc.

#### **duretán® SL**

Sellador autonivelante de poliuretano ideal para el sello de juntas horizontales de concreto para pisos de naves industriales, canchas, carreteras, etc. Su baja viscosidad le permite sellar de manera rápida sin necesidad de repaso o espátulado.

#### **respaldo SOF Rod / HBR**

Cordón cilíndrico de espuma de poliolefín o polietileno (celda abierta o cerrada), diseñado para seccionar el sello en juntas y evitar la adhesión del sellador a una tercera superficie ayudando a un mejor desempeño del sellador.

#### **pens® prefabricados MB**

Es un sellador híbrido de un componente de módulo bajo, que ha sido formulado para juntas de expansión y control de sistemas constructivos prefabricados de concreto. Su módulo bajo lo hace ideal para un buen desempeño en juntas con materiales con pasta, mortero, etc. Con la ventaja de no generar burbujas y poder aplicarse en superficies húmedas o mojadas.



¿Qué quieres hacer?

● Sellar

● Adherir

## Tabla de aplicación selladores

	Vidrio / Aluminio anodizado	Vidrio / Aluminio anodizado / Mampostería	Panel Comp. Alum. / Alum. Anodizado	Panel Comp. Alum. / Aluminio Pintado	Panel Comp. Alum. / Muro	Panel Comp. Alum. / Concreto	Mampostería / Mampostería	Mampostería / Lámina	Mampostería / Concreto	Mampostería / Fibrocemento	Mampostería / Madera	Fibrocemento / Fibrocemento	Perfil de PVC / Perfil de PVC	Perfil de PVC / Muro	Perfil de PVC / Vidrio	Perfil de PVC / Concreto	Cemento / Canaleta	Piso cerámico / Canaleta	Concreto / Canaleta	Yeso / Canaleta	Espejo / Mampostería	Espejo / Panel de Yeso	Unicel (hielo seco) / Muro	Unicel (hielo seco) / Azulejo
<b>ADHESIVOS</b>																								
fijaset® 2																								
pens® HI-BOND																								
pegaset®																								
<b>CINTAS</b>																								
cinta ACT-100 (adhesive clear tape)																								
cinta GT-900 (glazing tape)																								
cinta paneltape®																								
cinta pens® multiusos hogar																								
cinta pens® multiusos automotriz																								
cinta 100% tapagoteras®																								
cinta ST-200 (cinta estructural)																								
cinta VT-9500 (polytape)																								
cinta ABT 800, espuma de poliuretano																								
cinta LST 300, low-seal tape																								
cinta MST 400, espuma multiusos																								
<b>EMPAQUES</b>																								
empaques coextruidos																								
empaques de santoprene																								
empaques de PVC																								
<b>SELLADORES ACRÍLICOS</b>																								
acrilastic®																								
pepe® sellador																								
<b>SELLADORES ACÉTICOS</b>																								
ferresilicón®																								
pepe silicón®																								
pens® RTV 100 alta temperatura																								
pens® silicón 100% arquitectónico																								
pens® silicón 100% uso general																								
pens® silicón baños y cocinas																								
<b>SELLADORES HÍBRIDOS</b>																								
pens® HI-TECH																								
pens® prefabricados MB																								
pens® sellador MARINO																								
<b>SELLADOR DE MASTIQUE</b>																								
firmset®																								
<b>SELLADORES NEUTROS</b>																								
pens® alumipanel																								
pens® construcción II																								
pens® policarbonato																								
pens® PVC																								
pens® vidrio doble																								
SilPruf® SCS2000																								
UltraGlaze® SSG4000																								
<b>SELLADORES DE POLIURETANO</b>																								
duretán®																								
duretán-FC																								
pens® foam																								
pens® foam 360°																								
pens® vidrio doble PU																								
<b>ACCESORIOS</b>																								
ultraspan																								

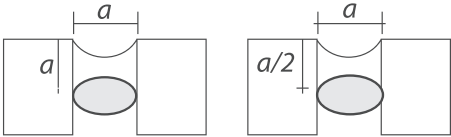
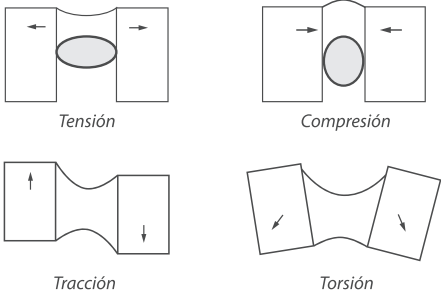
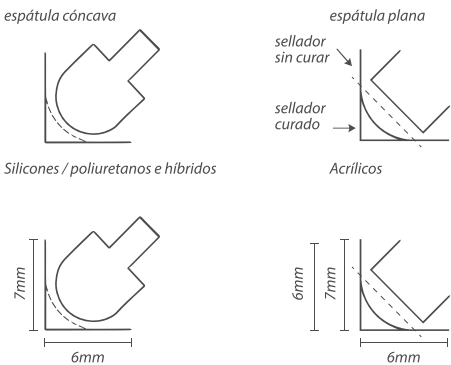


## Tabla de equivalencias

Fracción de pulgada				Dec. Equiv.	0"	1"25,400
					Milímetros	Milímetros
			1/64"	0.016	0,369	25,796
		1/32"		0.031	0,793	26,194
			3/64"	0.047	1,190	26,591
	1/16"			0.063	1,587	26,988
			5/64"	0.078	1,984	27,385
		3/32"		0.094	2,381	27,782
			7/64"	0.109	2,778	28,179
1/8"				0.123	3,176	28,576
			9/64"	0.141	3,582	28,972
		5/32"		0.156	3,968	29,369
			11/64"	0.172	4,365	29,766
	3/16"			0.188	4,765	30,163
			13/64"	0.203	5,159	30,560
		7/32"		0.219	5,556	30,957
			15/64"	0.234	5,953	31,354
1/4"				0.250	6,350	31,751
			17/64"	0.266	6,747	32,148
		9/32"		0.281	7,144	32,544
			19/64"	0.297	7,540	32,941
	5/16"			0.313	7,937	33,338
			21/64"	0.328	8,334	33,735
		11/32"		0.344	8,731	34,132
			23/64"	0.359	9,125	34,529
3/8"				0.375	9,525	34,926
			25/64"	0.391	9,922	35,325
		13/32"		0.405	10,319	35,720
			27/64"	0.422	10,716	36,116
	7/16"			0.438	11,112	36,513
			29/64"	0.453	11,509	36,910
		15/32"		0.469	11,905	37,307
			31/64"	0.484	12,303	37,704
1/2"				0.500	12,700	38,101

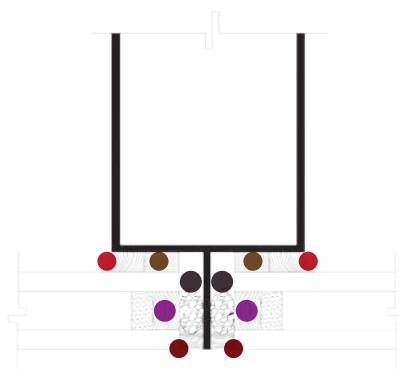
## ¿Cómo lograr el mejor desempeño de los selladores?

Los dos puntos más importantes para lograr el mejor desempeño de un sellador son su **proporción** y su **forma**.

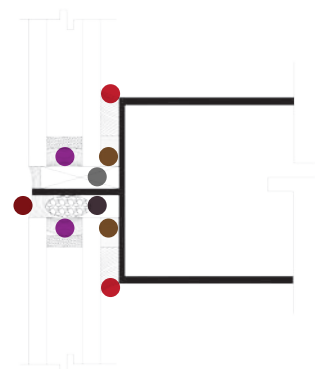
Proporción	Forma
<p>Se recomienda en su aplicación proporcionar una sección de ancho y profundidad de acuerdo a la siguiente relación.</p>  <p>Ancho menor a 1 cm Relación 1:1 ancho=profundidad</p> <p>Ancho mayor a 1 cm Relación 2:1 ancho=profundidad/2</p> <p>Para lograr la profundidad requerida y evitar el desperdicio, se debe delimitar la entrada del sellador con respaldos cilíndricos (Sof Rod HBR).</p>	<p>Al curar el sellador debe de tener una forma cóncava, esta ayuda a distribuir los esfuerzos durante la elongación y contracción que sufre el sellador por los movimientos de los sustratos.</p>  <p>Tensión</p> <p>Compresión</p> <p>Tracción</p> <p>Torsión</p>
<p>Además, para que un sellador trabaje correctamente es necesario tomar en cuenta lo siguiente:</p> <ul style="list-style-type: none"> <li>· Limpieza</li> <li>· Sección o área</li> <li>· Capacidad de movimiento</li> <li>· Adhesión</li> <li>· Compatibilidad</li> </ul>	<p>Para lograr esta forma cóncava se debe ocupar la espátula indicada según el sellador utilizado.</p>  <p>espátula cóncava</p> <p>espátula plana</p> <p>Silicones / poliuretanos e híbridos</p> <p>Acrílicos</p>

- Cinta separadora ST-200
- Silicón estructural Ultraglaze SSG4000
- Respaldo SOF Rod HBR
- Silicón para unidades de vidrio doble IGS3723
- Silicón de intemperie Pens construcción II
- Calza de hule con dureza 80 +/- 5 pts "Shore A"

Sección vertical



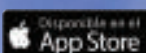
Sección horizontal







**Descarga nuestra app  
de Realidad Aumentada**



**acrilastic®**  
P. 8

**duretán®**  
P. 26

**fijaset® 2**  
P. 32

**pepe® sellador**  
P. 9

**pens® silicón  
baños y cocinas** P. 15

**cinta 100%  
tapagoteras®** P. 40

**pens® foam 360°**  
P. 29

**pens® foam**  
P. 28

**pens® silicón  
baños y cocinas** P. 15

**Pistola Media caña lisa doméstica YAPI34Y**



**Ideal para silicones**

- pepe® silicón
- pens® silicón  
baños y cocinas
- pens® silicón  
100% uso general

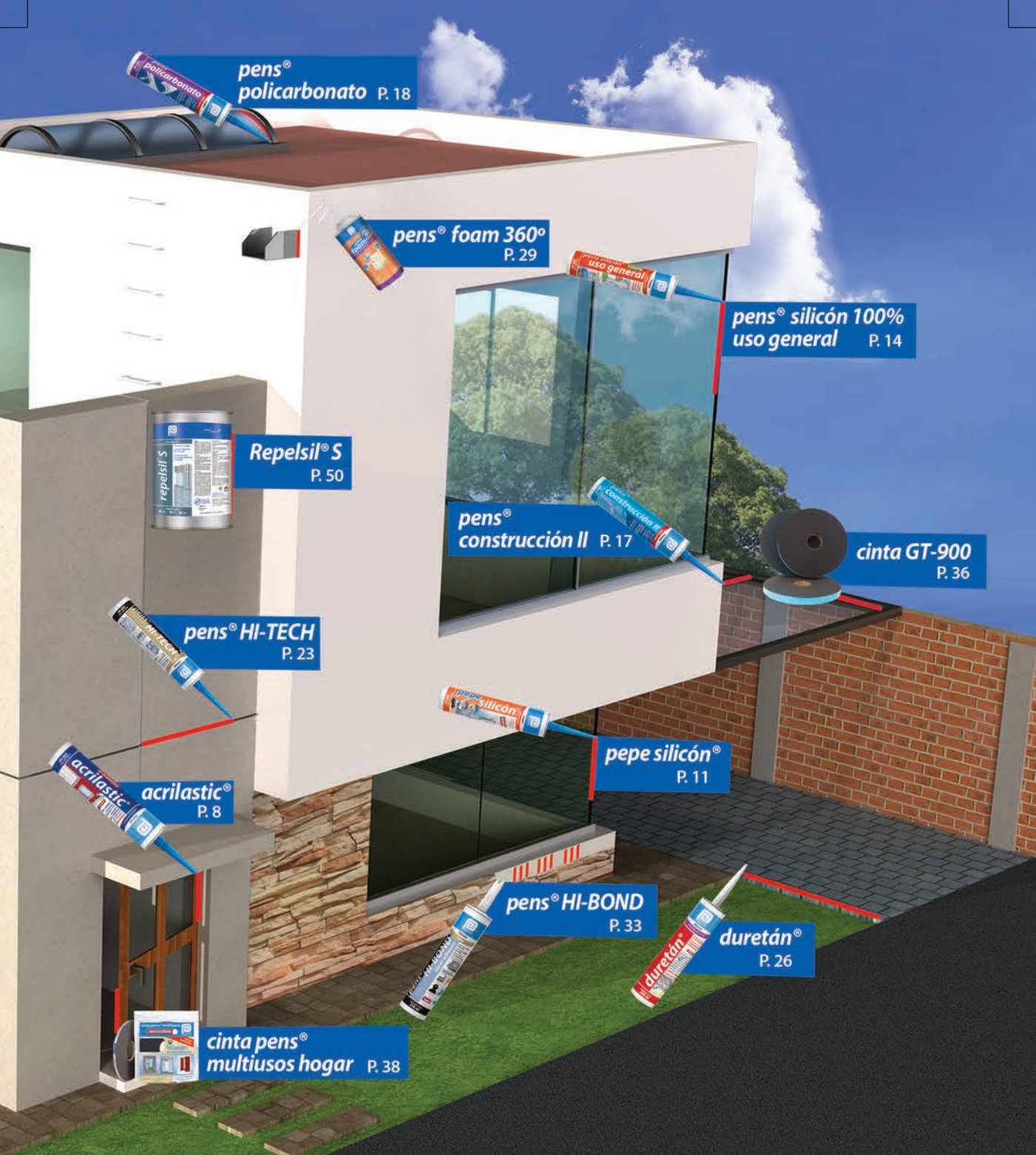
**Pistola Media caña dentada semiprofesional YAPI31Y**



**Ideal para acrílicos**

- acrilastic®
- pepe® sellador





#### Pistola Profesional Giratoria YAPI32Y



Ideal para híbridos (acrílicos, silicones, adhesivos y poliuretanos)

- fijaset® 2
- pens® construcción II
- duretán
- pens® HI-TECH
- pens® HI-BOND

el **experto**  
en **sellado**



Silpruf\*  
P. 21



UltraGlaze\*  
P. 20



cinta ST-200  
P. 41



pens® HI-TECH  
P. 23



pens alumipanel®  
P. 16



pens® vidrio doble  
P. 19



vinilos  
P. 46



cinta paneltape®  
P. 37



pens® construcción II  
P. 17

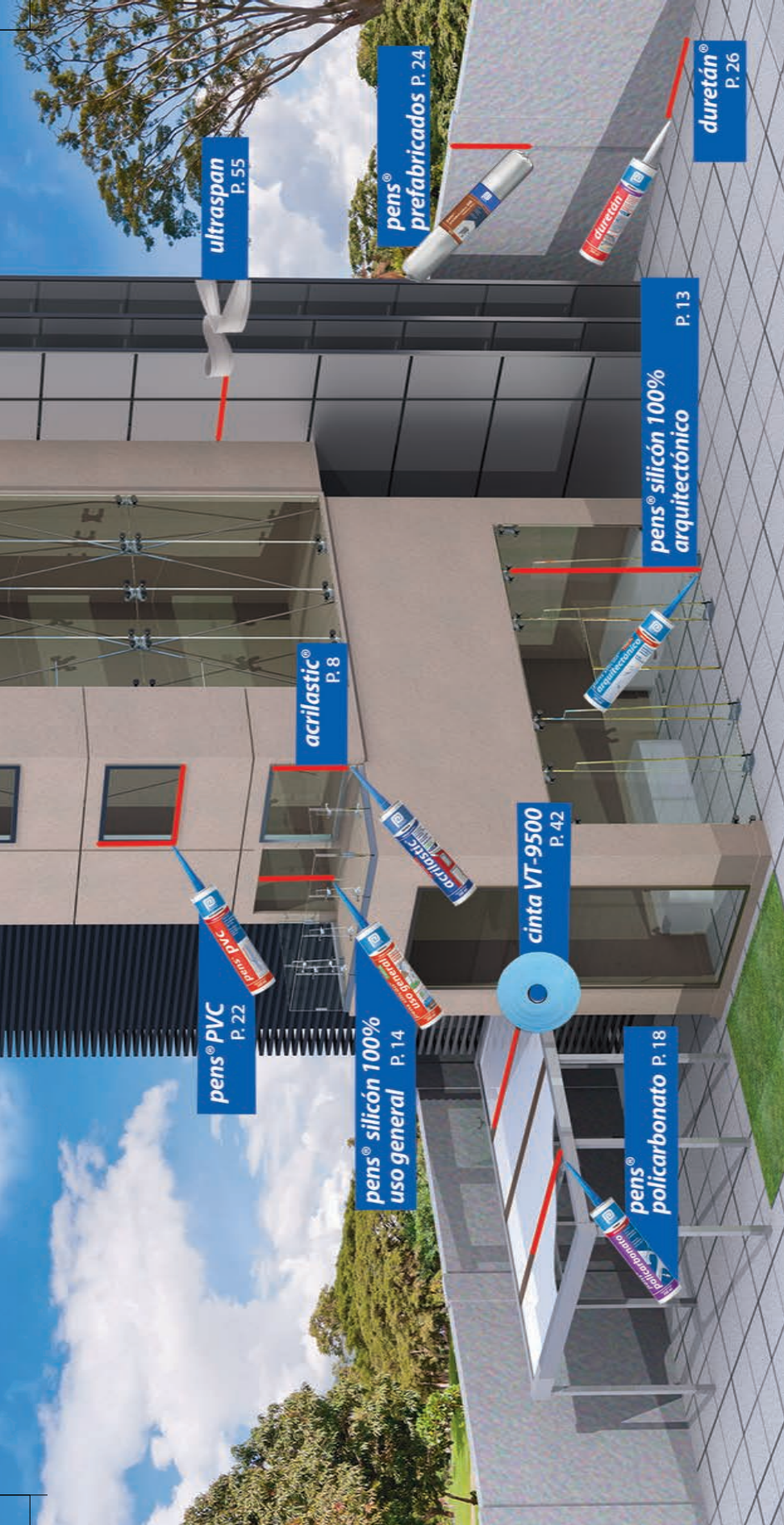
Descarga nuestra app  
de Realidad Aumentada



DISPONIBLE EN  
Google Play  
App Store

pens® RA





- salchichas de 600ml y todo tipo de selladores, silicones y adhesivos